


工事説明会で  
スクリーンに  
映し出した資料

## 落合水再生センター～みやぎ水再生センター間 送泥管建設事業

# 工事説明会

令和5年7月10日（月）

（令和5年7月9日と10日の資料の趣旨は同じです。）

発注者：  東京都下水道局

※説明会で使用した資料の内容については、現時点のものであるため、変更する可能性があります。

-1-

## 「落合水再生センター～みやぎ水再生センター間 送泥管建設事業」工事説明会

### 次 第

- |   |      |          |       |   |
|---|------|----------|-------|---|
| 1 | 工事説明 | ・・・・・・・・ | 19：15 | ～ |
| 2 | 質疑応答 | ・・・・・・・・ | 20：05 | ～ |
| 3 | 閉会   | ・・・・・・・・ | 20：45 |   |

-2-

## 説明内容

1. 事業の概要
2. 立坑用地選定の条件
3. 立坑予定地の検討
4. 遊園における工事内容
5. 環境対策等

-3-

## 説明内容

1. 事業の概要
2. 立坑用地選定の条件
3. 立坑予定地の検討
4. 遊園における工事内容
5. 環境対策等

-4-

## 事業の目的

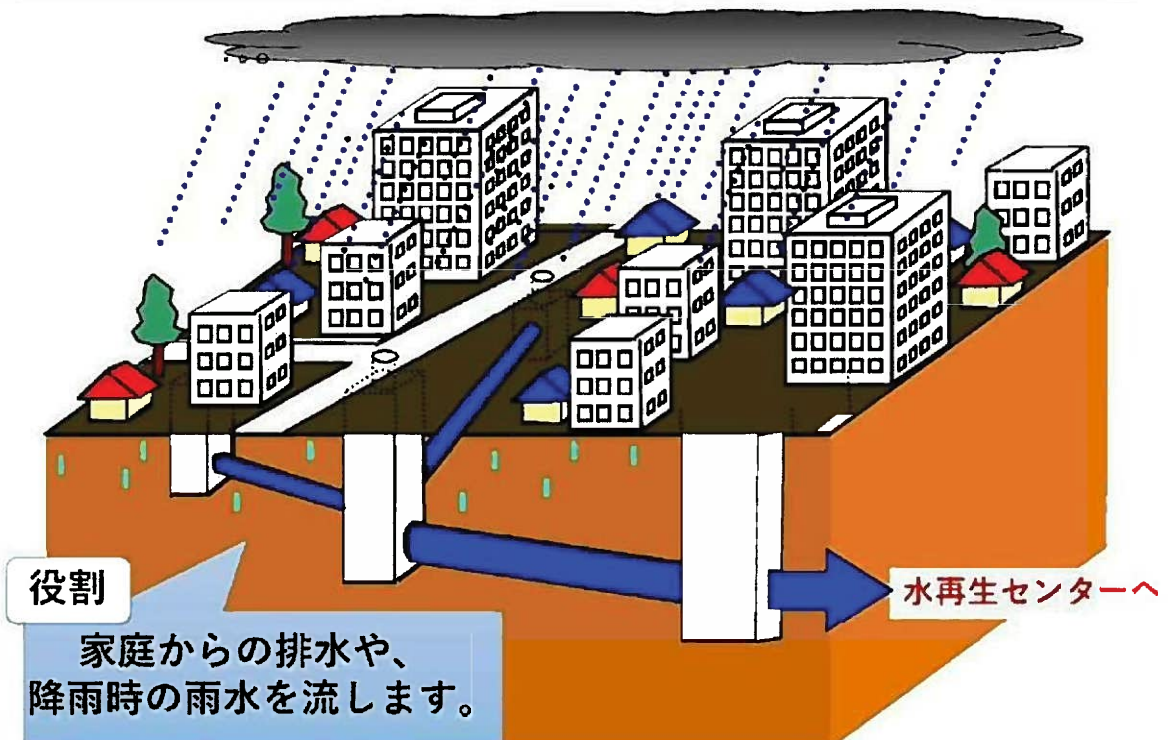
- 現在、落合水再生センター～みやぎ水再生センター間に送泥管が埋設されていますが、この送泥管の老朽化が著しいことから、新たな管を敷設します。

### ※送泥管とは？

下水をきれいにする過程で生じる泥やゴミのことを汚泥と呼びます。この汚泥を水再生センター間で送る管のことを送泥管と呼びます。

-5-

## 一般的な下水道管

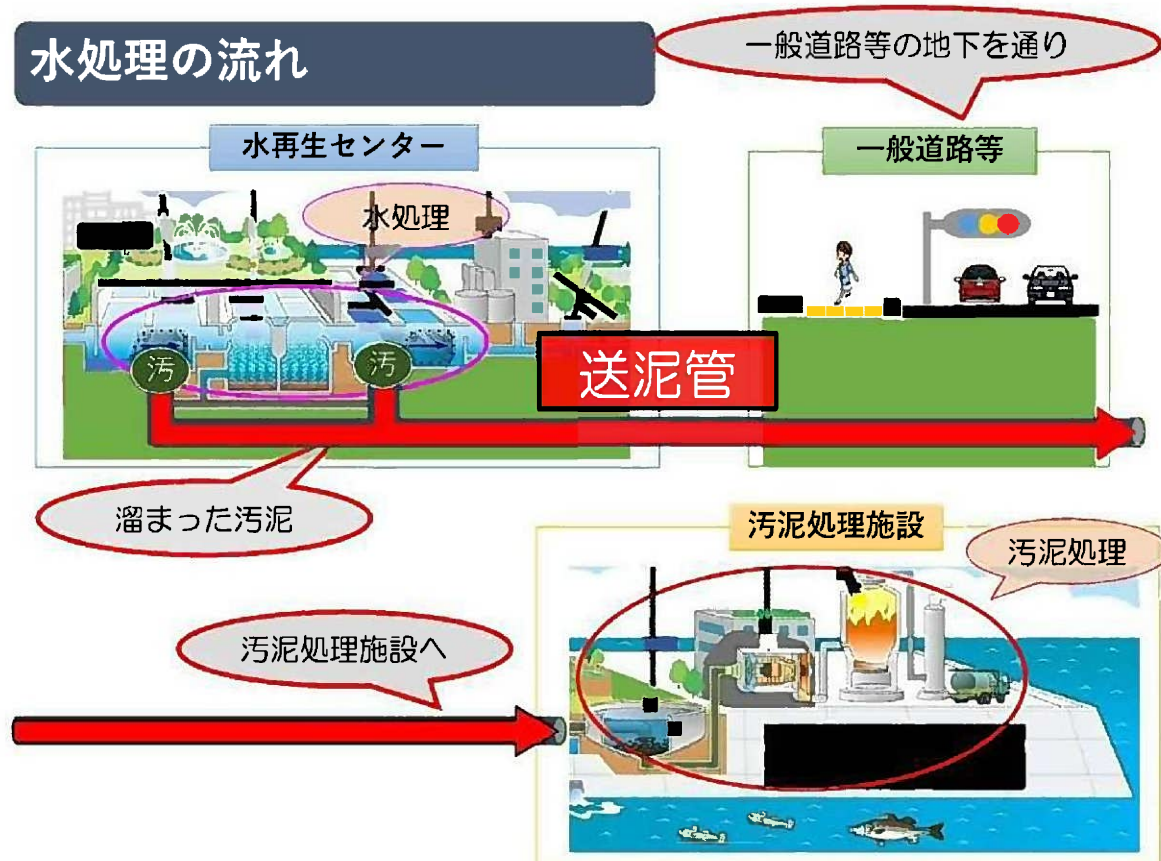


-6-

# 水処理の流れ

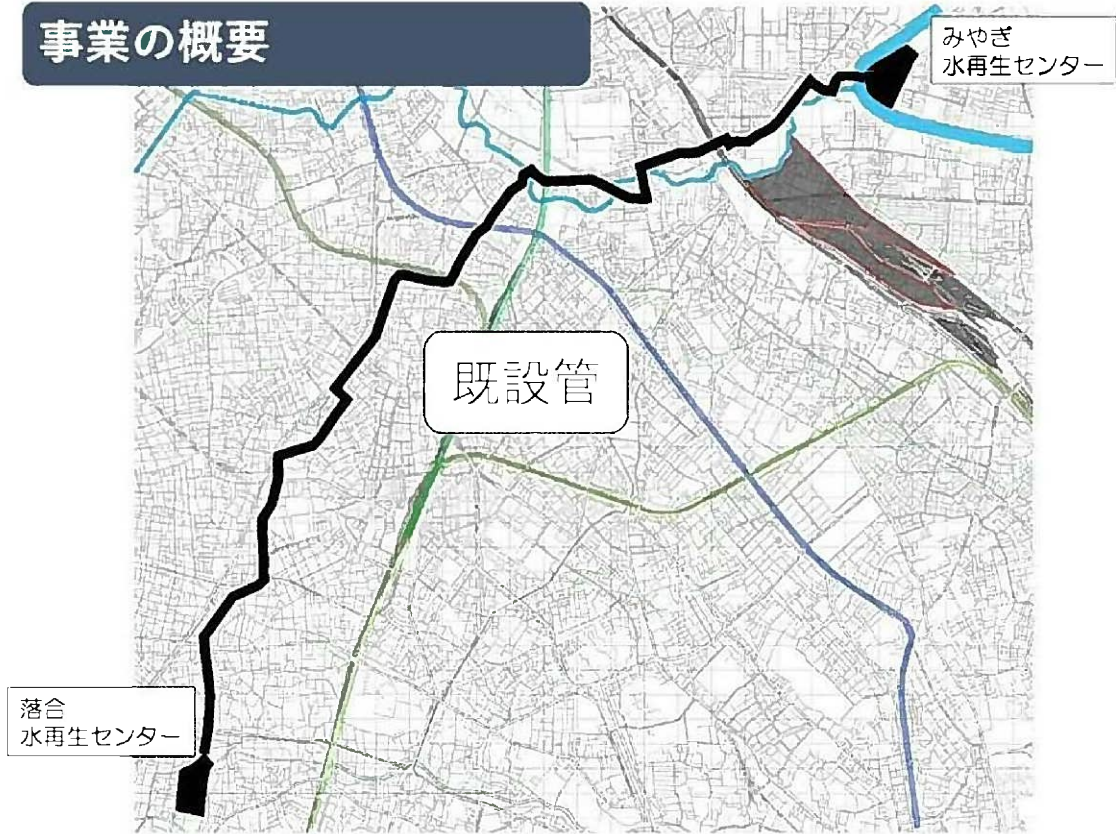


# 水処理の流れ

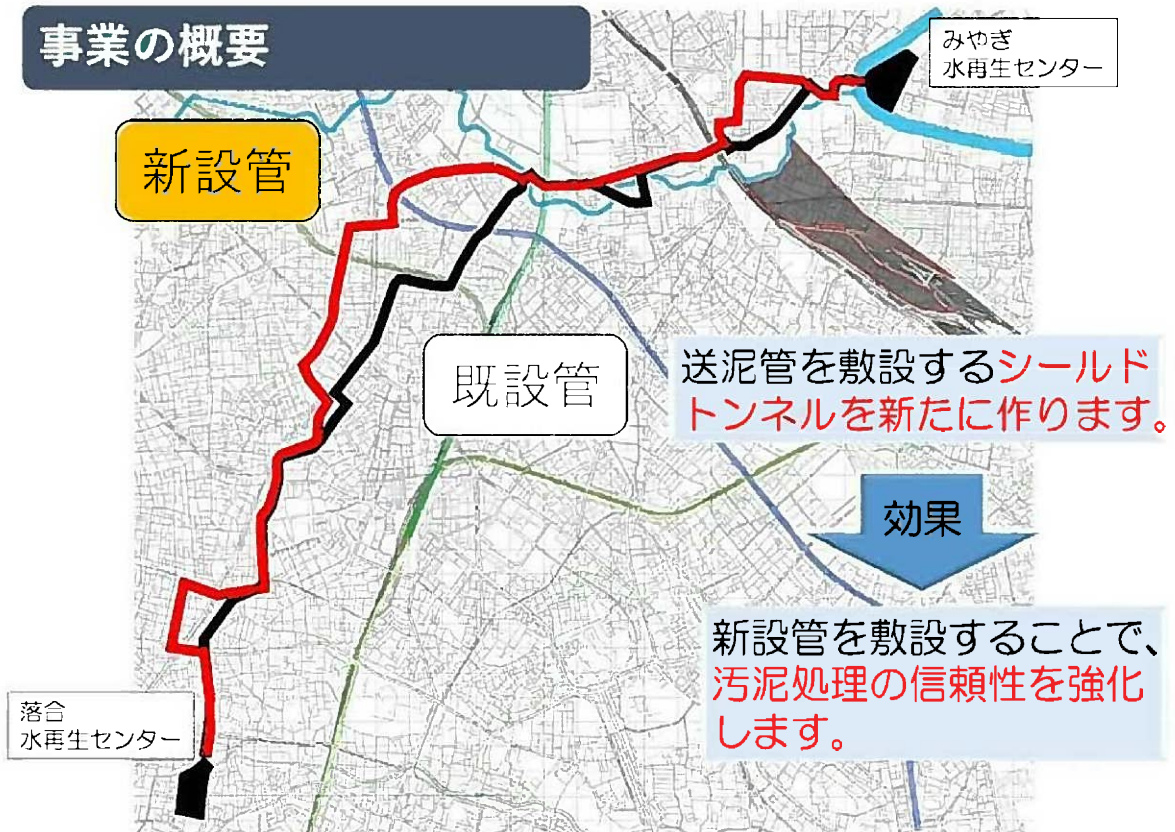




## 事業の概要



## 事業の概要

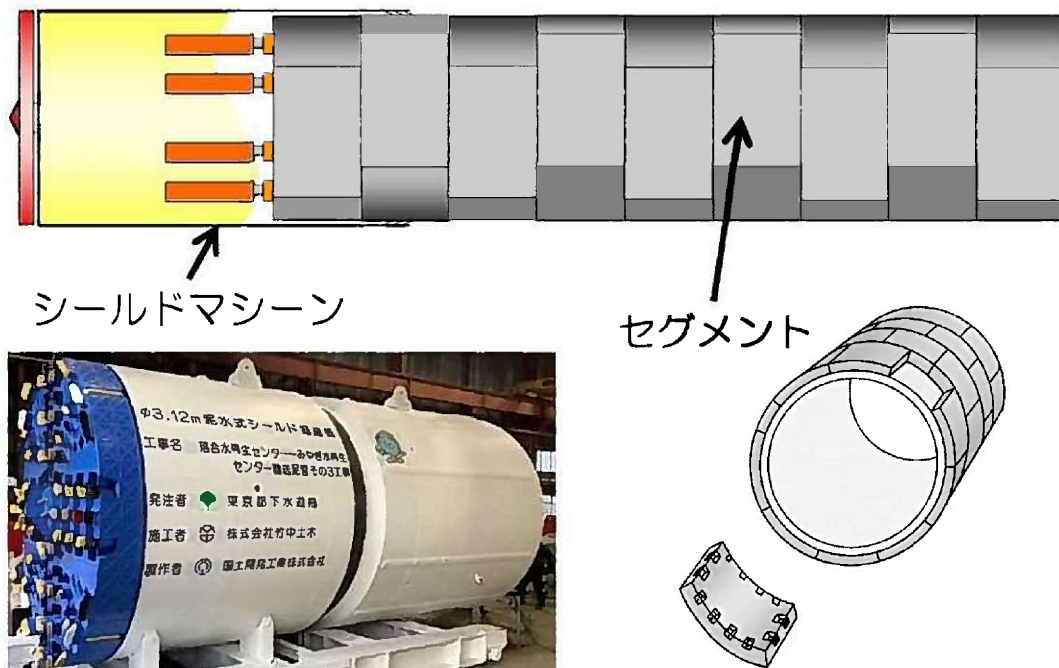


## 送泥管敷設方法



-11-

## シールド工法の概要



-12-

# 説明内容

1. 事業の概要
2. 立坑用地選定の条件
3. 立坑予定地の検討
4. 遊園における工事内容
5. 環境対策等

-13-

## 立坑用地選定の条件

### 【条件①】

落合センターと板谷公園の中間地点に  
900㎡程度の立坑用地が確保できる

### 【条件②】

立坑用地に至る道路が7m程度の  
幅を有していること

-14-



## 条件①

落合センターと板谷公園の**中間地点**に  
**900m<sup>2</sup>**程度の立坑用地が確保できる

中間地点？

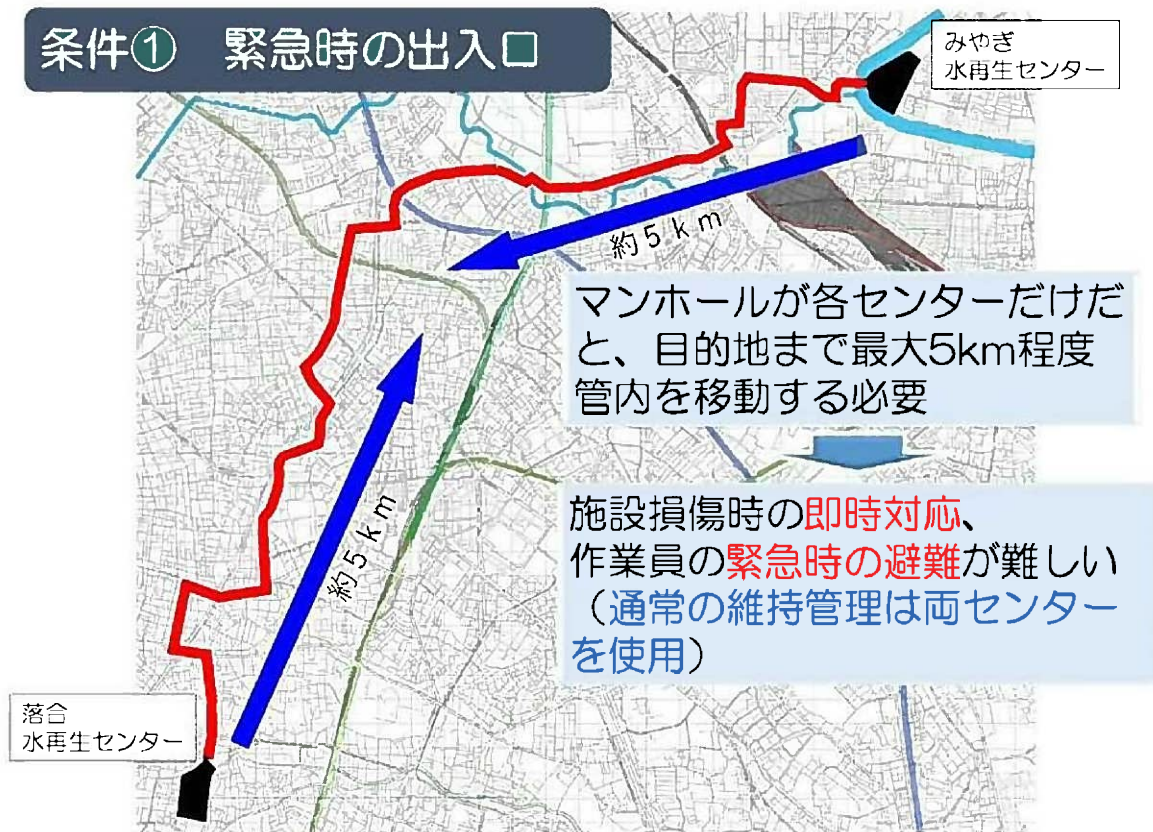
- 緊急時の**出入口**（マンホール）が必要
- 本工事の施工条件では、シールドマシンの**連続掘進可能距離**が最大**4 km**程度

900m<sup>2</sup>？

- **到達立坑**を築造するために必要な面積

-15-

## 条件① 緊急時の出入口



-16-



条件① 緊急時の出入口

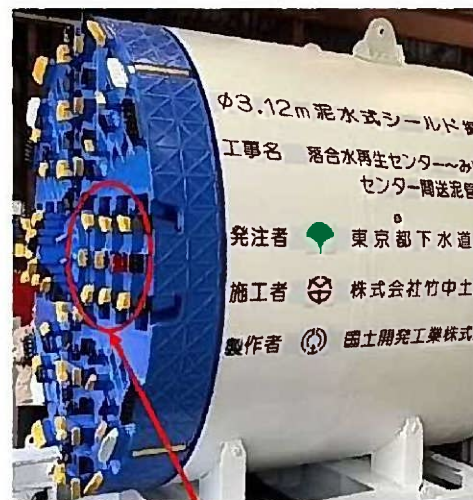


条件① 連続掘進可能距離 約4 km

固い地盤



シールドマシン



カッタービット