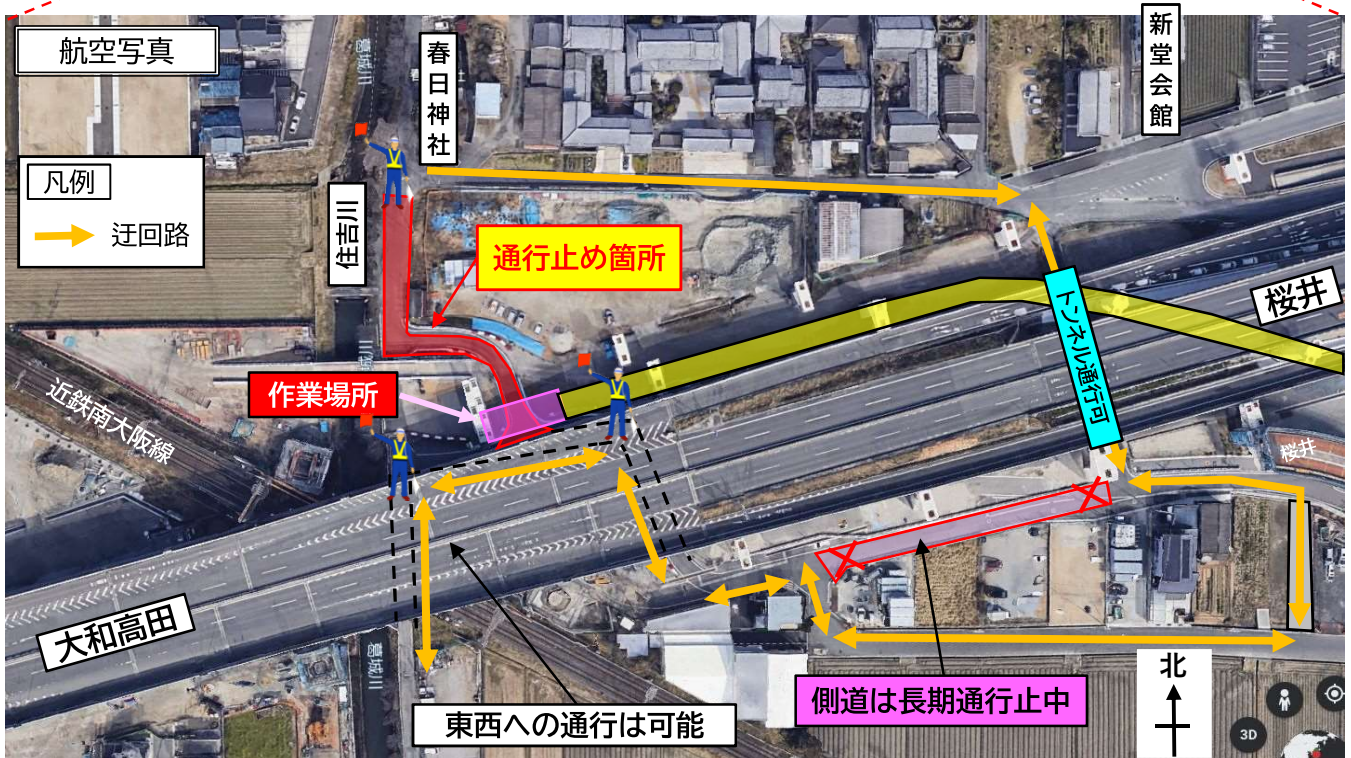
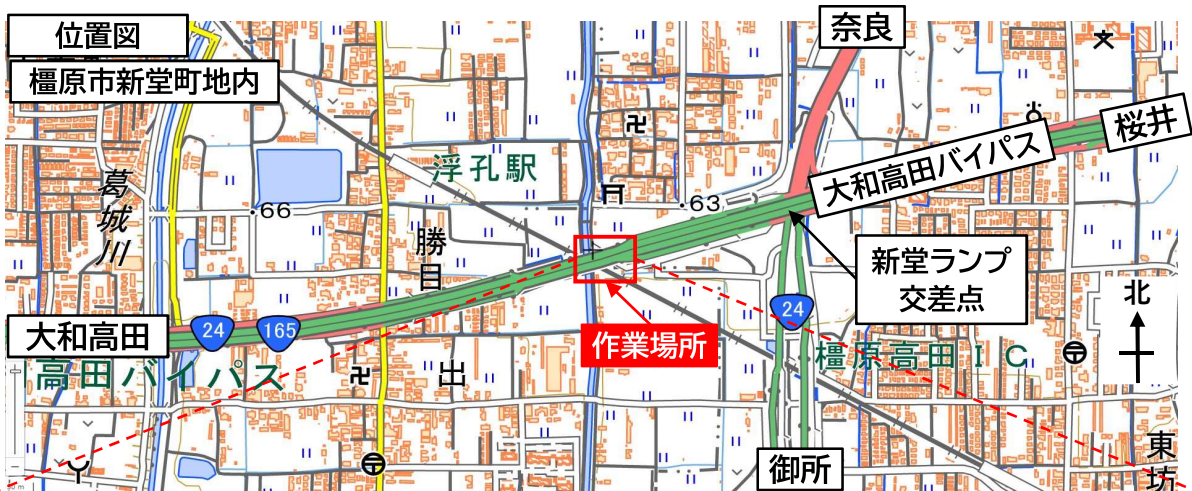


# 住吉川横市道(南北行き)通行止 夜間作業のお知らせ

橿原高田ICの橋梁建設工事のため、住吉川横の市道(南北行き)を夜間通行止めを行い、作業を実施します。期間中は、ご迷惑をおかけしますが、ご協力をお願いいたします。



作業内容：住吉川横市道上の吊足場解体作業

作業期間：令和6年5月29日(水)～5月31日(金) 22:00～翌朝5:00

※迂回路は、バイパス下のトンネル(新堂カルバート)をご利用願います。(高さ2.1mまで)

■工事に関する問い合わせ先

(発注者)近畿地方整備局 奈良国道事務所

中南和建設監督官詰所

(受注者)日本ファブテック株式会社

TEL (0742) - 33 - 1413 (平日昼間)

TEL (0745) - 23 - 0587 (平日昼間)

TEL (0744) - 48 - 0790