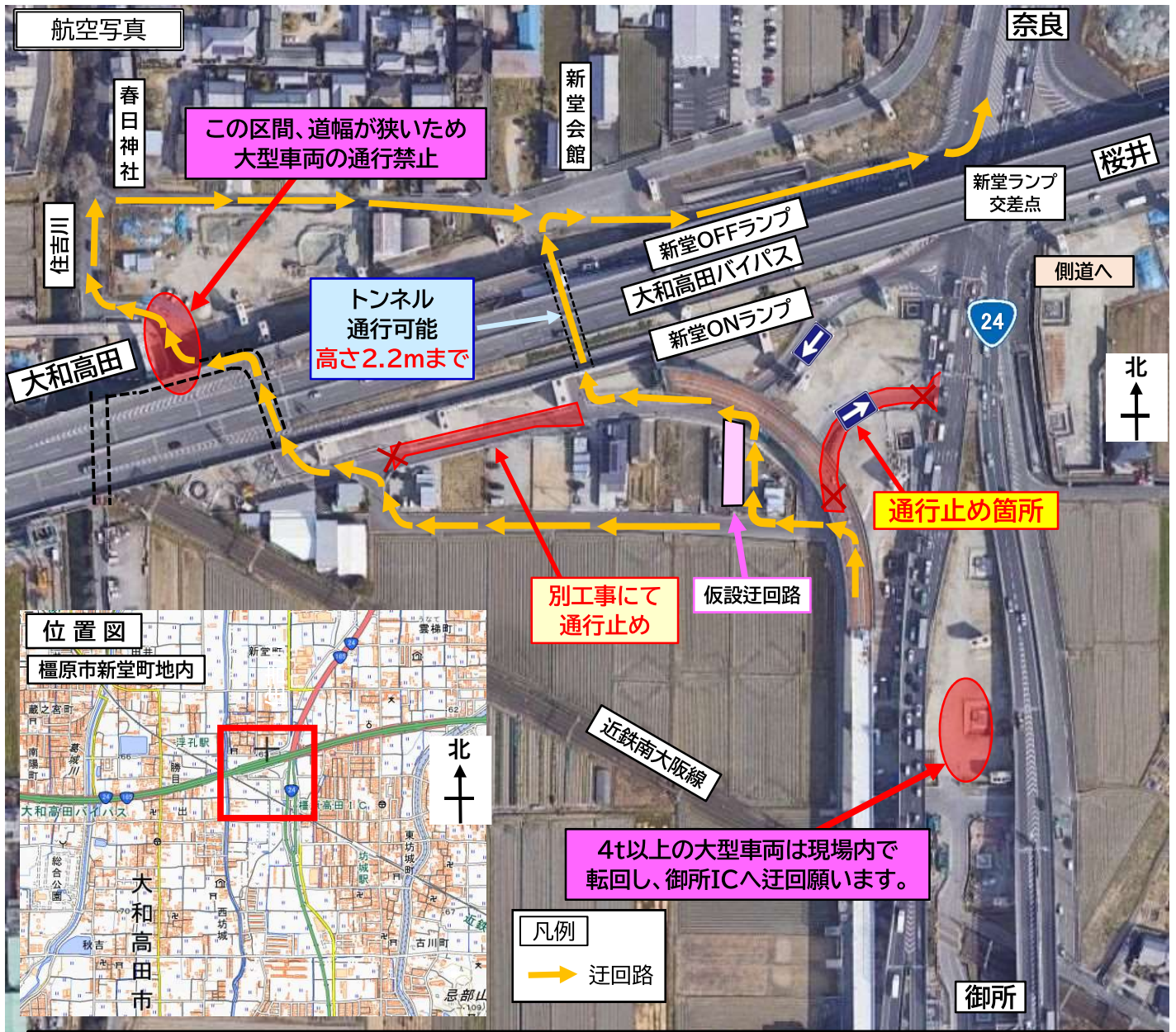


国道24号への切り回し道路を『夜間通行止め』します

橿原高田ICの橋梁建設工事を行うため、京奈和自動車道西側国道24号への切り回し道路を下記の期間、夜間通行止めします。工事期間中は、ご迷惑をおかけしますが、迂回路の通行にご協力をお願いいたします。



作業内容：道路上にて吊足場解体作業等のため

作業期間：令和6年6月27日(木)～令和6年6月28日(金) 予定

規制時間 22:00～翌朝 5:00

大和高田バイパス下のトンネルは高さ2.2m制限のため、ご通行時ご注意願います。

■工事に関する問い合わせ先

(発注者)近畿地方整備局 奈良国道事務所

TEL (0742) - 33 - 1413 (平日昼間)

中南和建設監督官詰所

TEL (0745) - 23 - 0587 (平日昼間)

(施工者)日本ファブテック株式会社

TEL (0744) - 48 - 0790