

工事番号 1

水道工事（発進立坑築造工）のお知らせ

この度、古くなった水道管を**地震に強い水道管(工業用)**に取替える工事を行っております。皆様には何かとご不便・ご迷惑をおかけしますが、工事の早期完了と安全確保に努めてまいりますので、ご理解ご協力をよろしくお願いいたします。

(工種は裏面参照)

工 事 名	工業用水道 根岸線口径600mmから700mm配水管布設替工事(その8) ※口径とは水道管内部の直径を表します。	
工 事 場 所	中区根岸二丁目85番5地先から一丁目13番地先まで	
工 事 期 間	全体工期：令和6年8月28日～令和7年10月7日 発進立坑築造工事：令和6年12月2日～令和7年2月中旬 予定	
作 業 時 間	昼間施工 午前8:00 ～ 午後5:00	
工 事 内 容	立坑築造工:2箇所 推進工(直径90cm)366m、水道管挿入工(直径70cm)369m 管布設工(直径60cm～70cm)33m	
工 事 業 者	株式会社松尾工務店 責任者 高塩 治伸 夜間・休日の連絡先(工事に関して) ※お気づきの点がございましたら、上記連絡先にお問い合わせください。	TEL 045-319-4296 FAX 045-319-4297 高塩(070-5368-8568)
発 注 者	横浜市水道局 施設部 工業用水課 担当監督員：鈴木 功 夜間・休日連絡先 お客さまサービスセンター	TEL 045-954-3331 FAX 045-953-4274 TEL 045-847-6262

工事場所案内



この地図の著作権は横浜市が保有します。



GREEN×EXPO 2027を
応援しています

工事現場の紹介をしています。

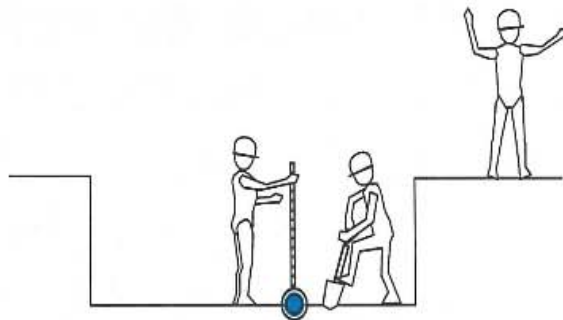


主な工事の施工順序

試掘工・調査

地下埋設物の調査

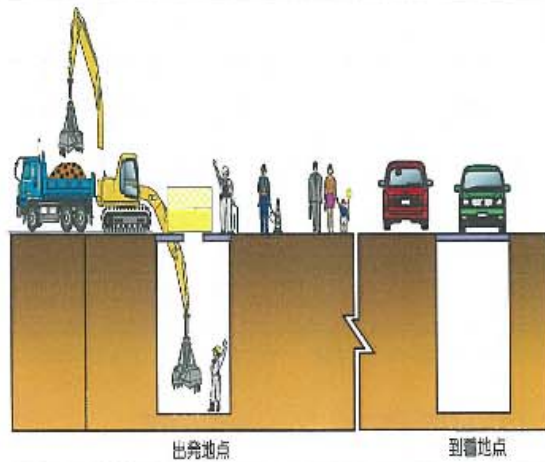
※道路を掘ったり、マンホールの中に入って地下にある埋設物の位置等を調べます。



立坑築造工

立坑を掘ります

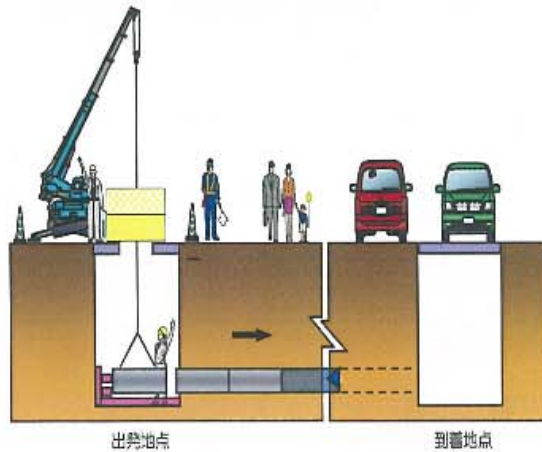
※新しい水道管を入れる為の縦穴を掘ります。



推進工

新しい水道管を入れる

※出発地点から到着地点へ管を押し込み、地中にヒューム管を埋設します。次にヒューム管の中に新しい水道管を入れます。



路面復旧工

道路を元の舗装に戻す

※新しい水道管を入れる為に掘った縦穴の跡を、元の舗装に戻します。

