

平成30年10月末発行

## 諏訪町ポンプ場 工事だより

橋本店・河北建設・長谷川建設  
共同企業体



○当工事現場のホームページを開設しております。  
<http://hashimototen.ninja-web.net/suwa/>



現場代理人 村山

こんにちは。近隣の皆様には、日頃から工事に対しましてご理解とご協力を賜り心から感謝申し上げます。秋も一段と深まり、日だまりの恋しい季節となりました。

今年の1月から施工していた地中連続壁工事が10月19日に終了し、翌週から次工程であります薬液注入工の準備をしております。

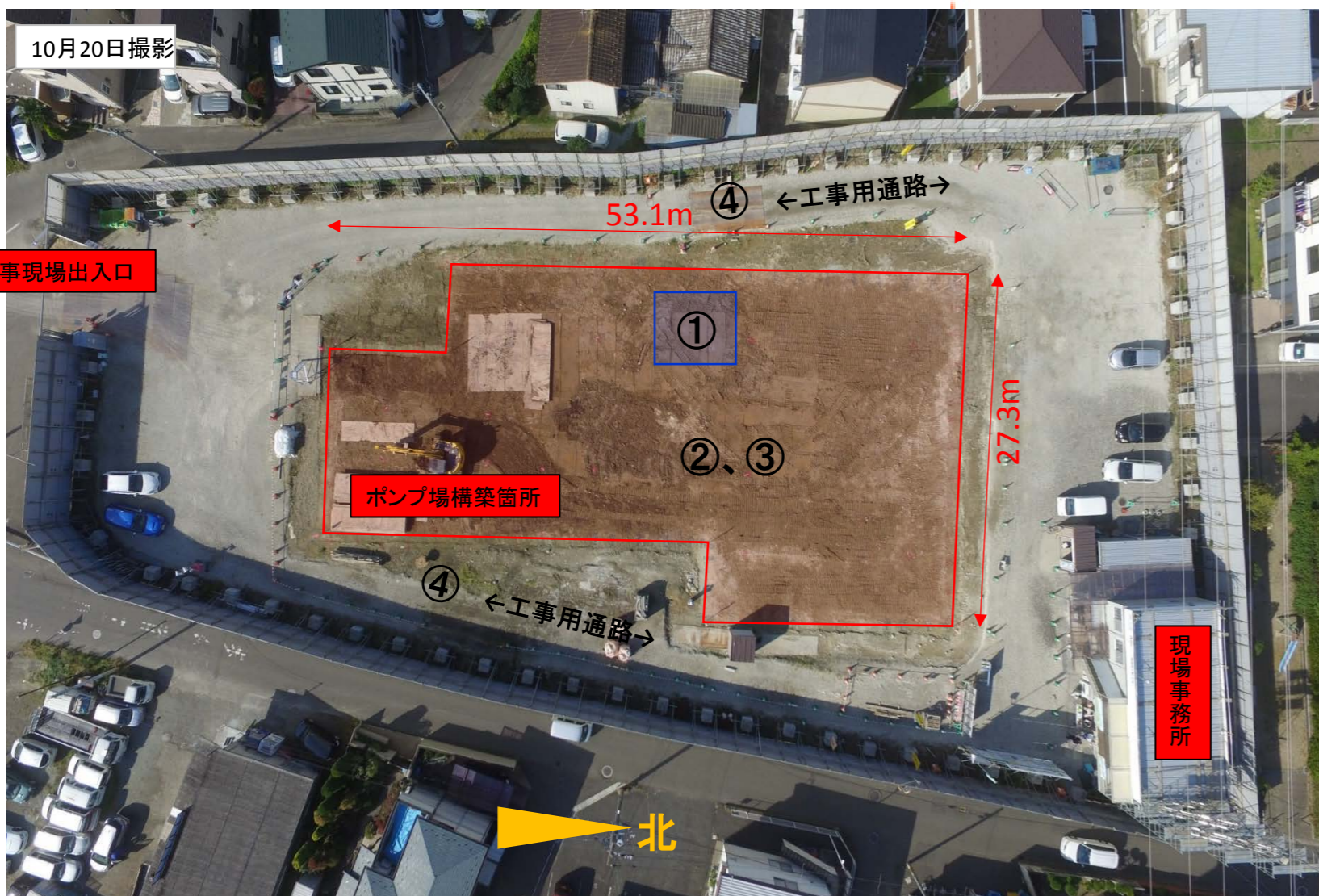
地中連続壁工事では、振動や騒音の問題で近隣の方々に大変ご迷惑をおかけしましたこととお詫び申し上げます。しかしながら、工事はまだ地下を掘り上げるための仮設工事段階であり、今後とも周辺環境には出来る限りの配慮をして施工してまいりますので、ご理解とご協力を工事関係者一同お願い申し上げます。

工事現場へ興味のある方、見学を希望する方、いつでもご案内いたします。お気軽にお声掛け下さい。

橋本店・河北建設・長谷川建設JV 諏訪町ポンプ場現場事務所 村山英明 TEL 022-226-8212

工事進捗率

36%



10月20日に上空から撮影した現場の様子です。  
地中連続壁工事が終了し、杭打機やクレーンを撤出しました。

赤い線 — は、地中連続壁工事で施工した箇所です。ここには、セメントで固めた壁が出来上がっています。

### 今後の予定(地盤改良工事の準備工事)について

- ① ポンプ場構築箇所内にある構造物(既設水路やマンホール)の撤去工事
- ② ポンプ場構築箇所全体の地盤下げと地盤下げで発生する残土の場外搬出  
⇒ 10tダンプトラックで搬出します
- ③ ポンプ場構築箇所の土間コンクリート打設(厚さ15cm)  
⇒ 2日間で施工予定
- ④ 外周の工事用通路の拡幅等整備

などの工事により、ダンプトラックや生コン車の出入りがあります。  
これらの工事車両の出入り等により、周辺の道路に混雑を招かないよう、引き続き事故防止に万全の体制で施工します。

11月20日から次工程の薬液注入工が開始します。

### とほくのことば⑥ 「土木と建築の違いは何？」

土木と建築は切っても切れない関係ではありますが、大まかに云うと扱っている構造物が違います。

土木は、トンネルや公園、河川整備、都市開発や上下水道整備など、社会性を持つ公共構造物が多く、建築は家屋やビル、内装など個人や民間といった私的な私有構造物を多く扱います。ちなみに、土木工事と建築工事を営むことを建設業といいます。また、土木工事・建建工事を一式で発注者から元請として直接請負い、工事全体のとりまとめを行う建設会社のことを総合建設業(ゼネコン)といいます。